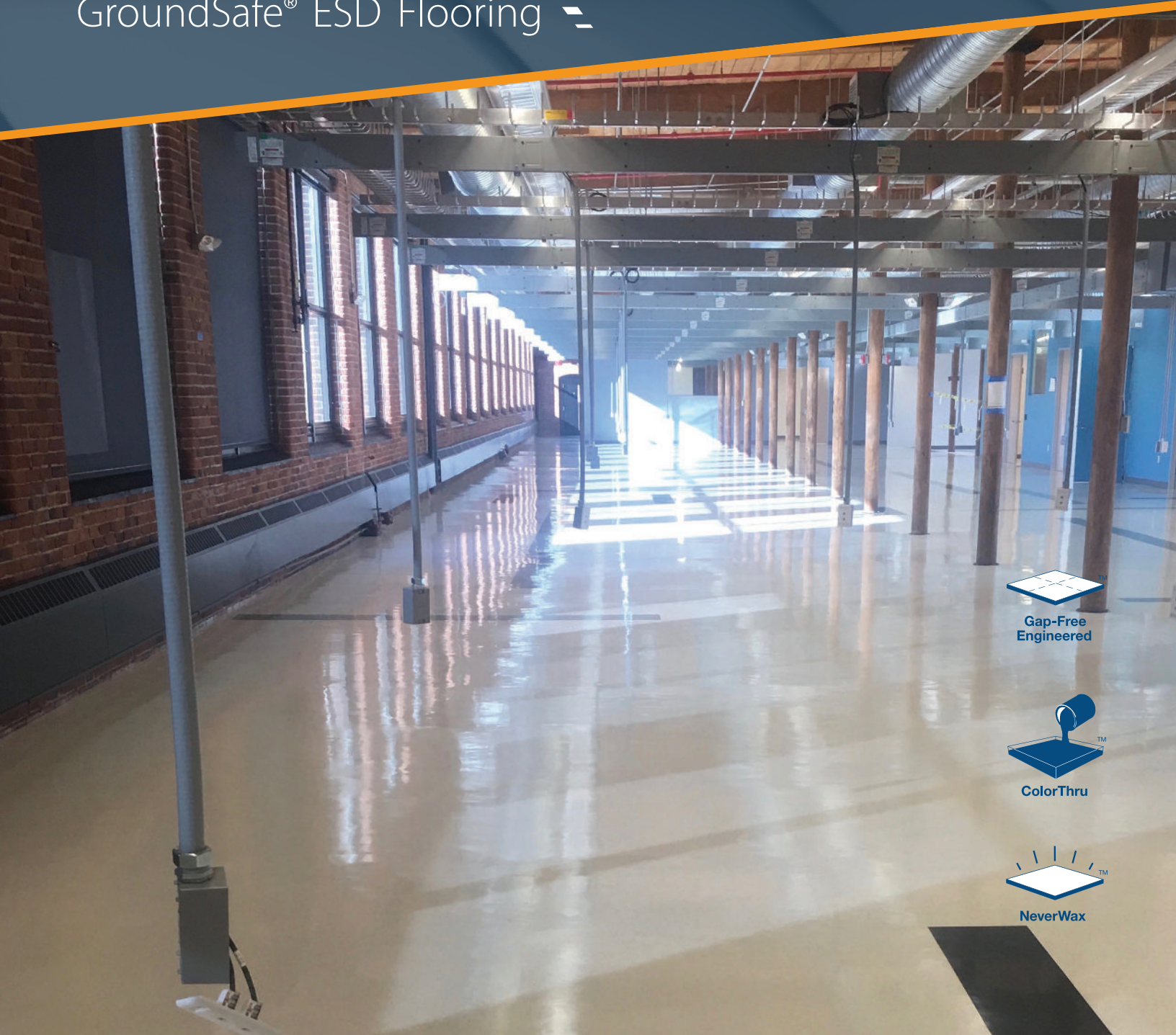


staticWorx[®]
GroundSafe[®] ESD Flooring




Gap-Free
Engineered


ColorThru[™]


NeverWax[™]

AmeriWorx[™] ESD Series

Baldosa de Vinilo Fresada con Precisión

AmeriWorx Baldosa de vinilo solido (BVS) es un producto 100% de fabricación americana. fresado con precisión en línea, cada baldosa es perfectamente cuadrada y dimensionalmente estable para una fácil instalación sin brechas entre las costuras. Instalada con un adhesivo sensible a la presión Statbond, la baldosa AmeriWorx™ soporta el tráfico de inmediato sin necesidad de tiempo de inactividad para el secado.

Las baldosas AmeriWorx ESD cumplen todos los parámetros de la norma ANSI/ESD S20.20 para el control de la estática; El rendimiento del material como el de la ESD están garantizados durante toda la vida útil de su piso.

10 RAZONES por las cuales instalar AmeriWorx en sus instalaciones:

1

CUADRADO DIMENSIONALMENTE ESTABLE PARA FACILITAR LA INSTALACIÓN SIN BRECHAS

AmeriWorx BVS es fresado con precisión: un proceso automatizado que elimina el error humano y garantiza una baldosa perfectamente cuadrada. La baldosa se produce en gran formato y después se fresa al tamaño de la baldosa una vez que la lámina se ha aclimatado, un proceso de control que evita los cambios dimensionales. AmeriWorx™ BVS es fácil de instalar sin brechas entre las costuras.

2

CONSTRUCCIÓN SOLIDA

Nuestro proceso de manufactura utiliza materias primas idénticas con una construcción solida sin relleno para evita la contracción a lo largo de cada corrida. Debido a que no hay laminación superior ni capa de desgaste es fácil devolver a la superficie su brillo original puliendo los detalles o rasguños. AmeriWorx no es afectado por la humedad ambiental debido a que es sólido y el color de las baldosas AmeriWorx no se desvanece ni se decolora por la exposición a los rayos UV.

3

FÁCIL DE LIMPIAR, NO REQUIERE CERA ESD

La conductividad y el color son constantes en todo el espesor de las baldosas AmeriWorx™. Elegimos la resina utilizada en nuestras baldosas después de una importante investigación basada en parte en estudios de capacidad de limpieza realizados en áreas de alto tráfico de espacios comerciales. A diferencia de las baldosas de composición de vinilo (BCV) las baldosas AmeriWorx no requieren cera ESD ni un mantenimiento costoso, basta con pasar una mopa húmeda para evitar la acumulación de suciedad y residuos, aunque el encerado es una opción; Las baldosas AmeriWorx mantienen su conductividad sin necesidad de utilizar cera ESD.

4

LA BALDOSA AMERIWORX ESTA PROBADO Y VERIFICADO PARA CUMPLIR CON LAS ESPECIFICACIONES DE LA ESD

Durante el proceso de fabricación cada baldosa AmeriWorx se somete a pruebas eléctricas y se verifica que cumple con las especificaciones ESD. La producción se controla estrictamente y no hay variación en la conductividad.

“ Elegimos AmeriWorx BVS para la planta de producción de 32.000 pies cuadrados de nuestras instalaciones porque queríamos el aspecto blanco ultra limpio y la gran estética que ofrecen los suelos de vinilo, así como la excelente protección ESD que ofrecen las baldosas conductoras”.

Kim Boykin, VP de Operaciones
Fawn Electronics, Nashville, NC



*AmeriWorx baldosa de vinilo instalada con nuestra ShadowFX alfombra ESD
Fawn Electronics*

“ Los productos StaticWorx fueron decisivos para nuestro éxito en el proyecto, el proceso de instalación con el adhesivo sensible a la presión StaticWorx nos ayudó a ofertar e instalar baldosas disipadoras de estática a un ritmo de producción muy superior a nuestros niveles históricos. Nuestros instaladores estaban realmente impresionados por lo cuadrado y consistente que era el producto. Estamos contentos y lo que es más importante, nuestros clientes están contentos.”

Matt Graves
Strahm Building Solutions

5**GARANTÍA DE POR VIDA TANTO EN EL DESGASTE COMO EN EL RENDIMIENTO ELÉCTRICO**

StaticWorx ofrece una garantía de por vida tanto para la resistencia al desgaste como para el control de la estática. Las baldosas AmeriWorx son resistentes al tráfico y proporcionan un control estático permanente.

6**EXTREMADAMENTE DURADERO, SOPORTA LAS EXIGENCIAS DEL TRAFICO DE CARRETILLAS ELEVADORAS**

La baldosa AmeriWorx puede soportar 2.500 libras de presión por pulgada cuadrada según la norma ASTM F970 con capacidad para soportar cargas de 1,25 toneladas por pulgada cuadrada y puede soportar fácilmente el tráfico pesado de las carretillas elevadoras. Los rasguños pueden ser simplemente pulidos.

7**INSTALACIÓN FÁCIL**

Las baldosas AmeriWorx cuadradas y dimensionalmente estables encajan perfectamente entre sí lo que hace que los suelos sean fáciles de instalar y no presenten huecos o brechas. Una vez instalado las baldosas StaticWorx le ayudará a facilitar las pruebas para verificar el cumplimiento de la norma ANSI/ESD S20.20.

8**CERTIFICACIÓN LEED**

AmeriWorx contribuye a tres certificaciones LEED del US Green Building Council (4.1, 4.2 y 4.3) por materiales de baja emisión y contenido reciclado: 10,4% de contenido reciclado preconsumo. Las baldosas AmeriWorx™ mantienen los parámetros de COV y de emisión de gases más bajos de la industria.

Las baldosas de vinilo AmeriWorx cumplen con los estándares ambientales instituidas por el estado de California y otras agencias certificadoras. Todos los adhesivos StaticWorx contribuyen a las certificaciones LEED (4.1) para adhesivos y selladores de baja emisión (cero COV).

9**PRECIOS COMPETITIVOS**

Vendemos AmeriWorx BVS directamente al contratista. Al no haber una distribución de varios niveles no hay cargos adicionales lo que hace que las baldosas de vinilo AmeriWorx™ tengan un precio competitivo.

10**SIN TIEMPO DE INACTIVIDAD - CAMINE EN SU PISO INMEDIATAMENTE DESPUÉS DE LA INSTALACIÓN**

Cuando se instalan con nuestros adhesivos sensible a la presión Statbond, las baldosas AmeriWorx pueden soportar el tráfico inmediato por lo que no hay tiempo de inactividad. Simplemente aplique el adhesivo, coloque la baldosa y su piso estará listo para el tráfico.

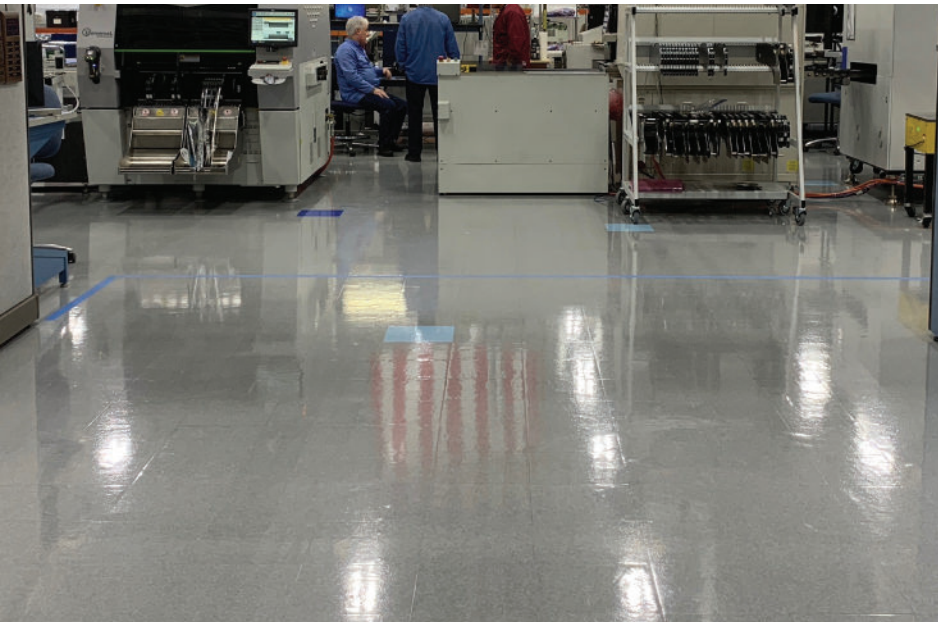


“ Como auditor de ESD es una prioridad que el piso cumpla y mantenga las especificaciones a largo plazo. Para mantener la seguridad de nuestros productos auditamos cada estación de trabajo mensualmente y AmeriWorx BVS nunca nos ha defraudado. Los directores de nuestras instalaciones y gerentes de cadena de suministro aprecian enormemente la apariencia impecable y la alta durabilidad que proporciona la baldosa AmeriWorx. Apreciamos cómo AmeriWorx BVS hace que nuestras instalaciones se vean tan limpias y brillantes como los entornos hospitalarios a los que dan servicio nuestros productos.”

Ed Morrill, ESD Coordinador de Control
Philips Healthcare, Andover, MA



Las baldosas de vinilo AmeriWorx instaladas con el adhesivo sensible a la presión StatBond permiten una instalación rápida y un tráfico inmediato.



¡NO EXISTE CONTRACCIÓN!

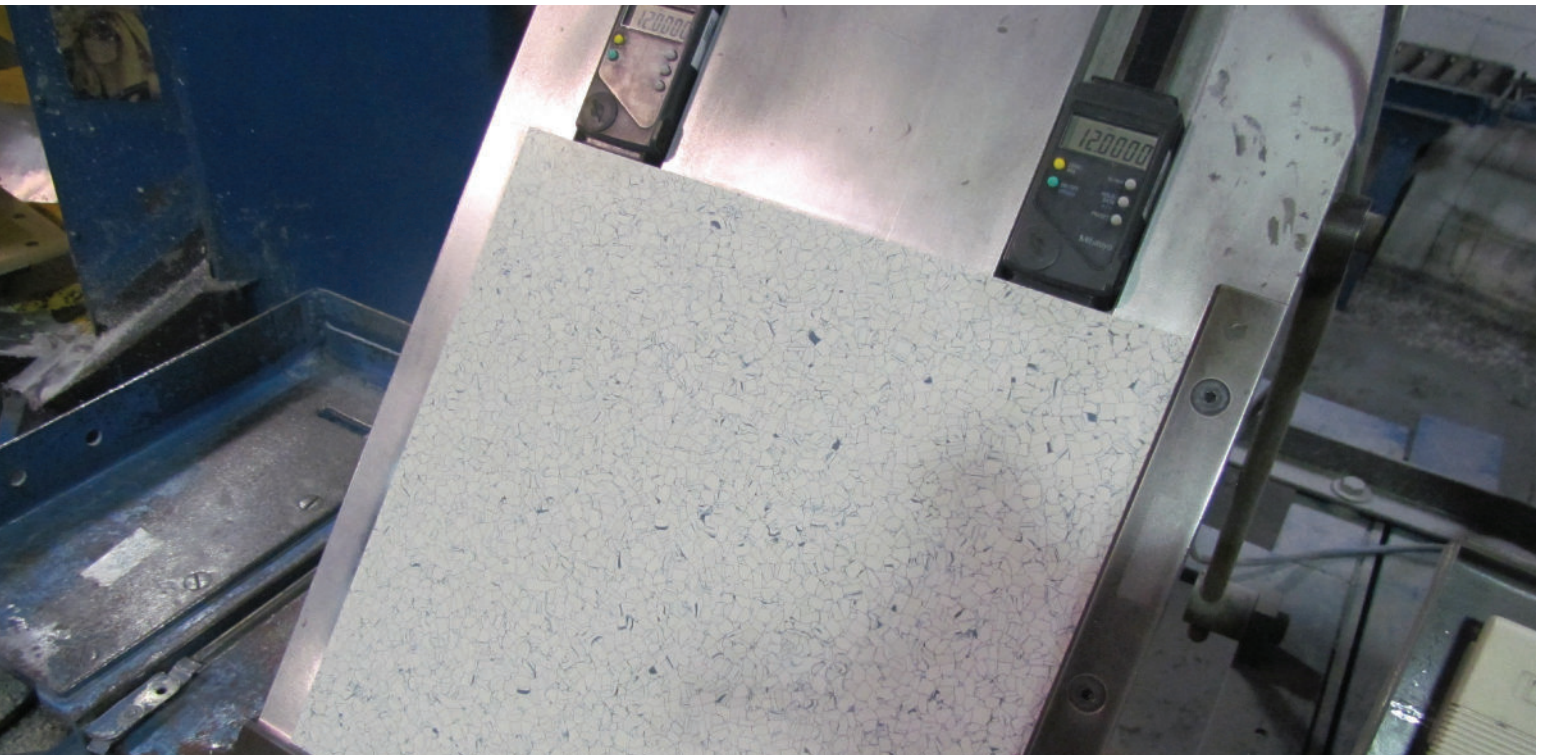
No sólo cumplimos las normas de cuadratura de la ASTM (que permiten una variación de 0.25 mm), sino que las superamos. Nuestra tolerancia de cuadratura es $= < / = 0.0020''$.

Las baldosas ESD importadas necesitan ser soldadas con costura e instalarse con adhesivos epóxicos para evitar la contracción.

AmeriWorx nunca necesita ser soldada para compensar la contracción.

“ El responsable de las instalaciones no estaba muy entusiasmado con la decisión de utilizar baldosas sobre el suelo epóxico, pero ahora que ha tenido la oportunidad de trabajar con ellas se alegra de que hayamos optado por las baldosas. Hemos trabajado con nuestro equipo de limpieza y hemos elaborado un proceso de limpieza/pulido que realmente muestra la calidad del piso. Fue un placer trabajar con ustedes en el proyecto.”

John Hare
Director de Gestión de Instalaciones y Configuración
EIT, LLC



AmeriWorx baldosa de vinilo—cuadrada y en línea automatizada.

Combinación de los mejores suelos ESD para adaptarse a diversas aplicaciones.

FRESADO DE PRECISIÓN

Todas las baldosas AmeriWorx pueden instalarse con el adhesivo Statbond que es sensible a la presión lo que elimina los problemas asociados a los adhesivos de grafito húmedo y carbono para una instalación más limpia y rápida. *(Se puede soldar con vapor si se desea).*



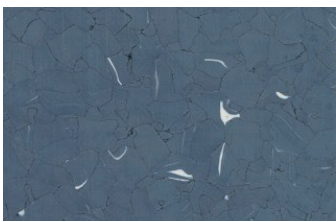
BALDOSA CLÁSICA DE VINOLO AMERIWORX

Garantía de por vida, sin metales pesados, procesamiento de precisión para obtener baldosas perfectamente cuadradas lo que permite una instalación rápida y sin brechas. El color es sólido por todo el espesor de la baldosa. Maneja cargas pesadas 2500 psi, no requiere cera, disponible en grados conductivos y disipadores de estática.

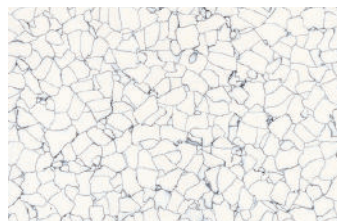
BALDOSA DE VINOLO AMERIWORX ROX

Cumple los mismos parámetros que nuestras baldosas de vinilo AmeriWorx en estilos y colores inspirados en la naturaleza.

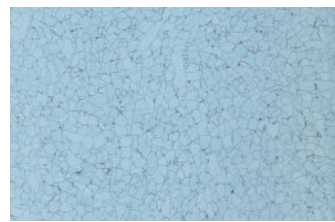
12" Fresado de precisión 12" x 12" estándar
 18" x 36" 24" 36" Disponible bajo pedido en 18" x 36", 24" x 24" y 36" x 36"



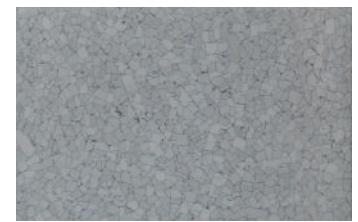
APPALACHIAN SPRING



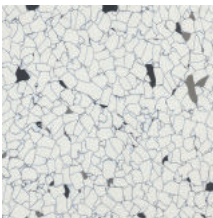
SPRING SNOW



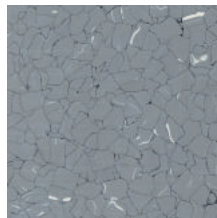
BLUE MORAINÉ



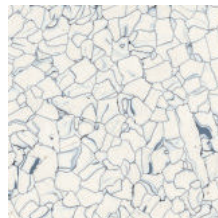
GREY DOLOMITE



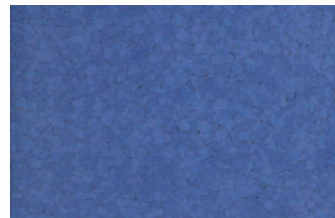
MORNING MIST



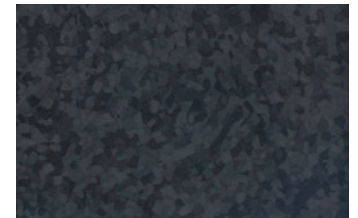
GREAT PLAINS



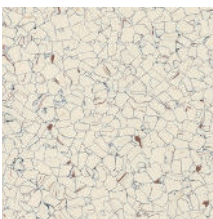
BIG SKY COUNTRY



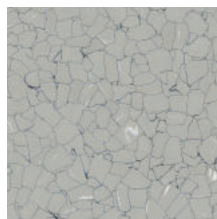
ACADIA BLUE ROCK



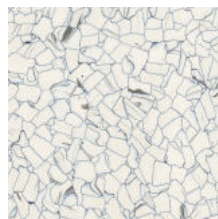
BLACK ROCK CANYON



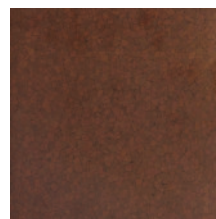
RIO GRANDE



ADIRONDACK RIDGE



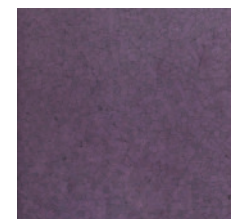
SHENANDOAH VALLEY



SEDONA SANDSTONE



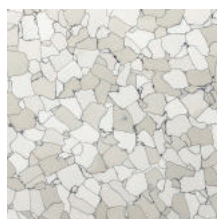
LAKE SHORE BOULDER



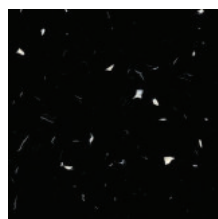
AMETHYST



LIVING CORAL



PEARL



BLACK HILLS



Todos los productos de pisos StaticWorx tienen una garantía de conductividad de por vida y están comprobados mediante pruebas eléctricas de ruedas giratorias.



La garantía de todos los productos requiere que el sistema de baldosas se instale utilizando materiales y procedimientos aprobados por StaticWorx.

ESPECIFICACIONES

Serie AmeriWorx™

Baldosas de vinilo fresadas con precisión.

Composición:

Baldosa de vinilo fresada con precisión de resina de alta densidad con una matriz de carbono conductor.

Materiales:

- Garantía de por vida
- Libre de defectos de mano de obra

Mantenimiento:

- Mopa húmeda
- Sin cera

Medida:

12" x 12" (24" x 24" y 36" x 36" disponibles como pedido personalizado)

Espesor:

3 mm

Material de puesta a tierra

(suministrado con el pedido):

Una correa de cobre de 2" x 24" instalada cada 1000 pies.

Rendimiento eléctrico:

Supera las normas recomendadas de ANSI/ESD S20.20-2014.

Garantía de por vida para el control de la estática.

Resistive Characteristics:

- ANSI/ESD S7.1-2013
- Conductivo = $< 1.0 \times 10E6$
- Disipador estático =
 $\geq 1.0 \times 10E6$
 $y < 1.0 \times 10E9$

Resistencia del piso y del calzado en combinación con una persona

- ANSI/ESD STM97.1-2015
 $< 3.5 \times 10E7$

Voltaje:

- ANSI/ESD STM97.2-2016
 < 25 voltios en el calzado conductivo

Disipadores y conductores

disponibles en diferentes rangos

Disipadores de estática disponible sobre pedido.

“ AmeriWorx BVS nos permitió aumentar considerablemente nuestra productividad al ser las baldosas perfectamente cuadradas y no tener variación en el brillo o en su grosor, esencialmente mejoramos nuestra productividad en hasta un 20% teniendo en cuenta que la mano de obra representa hasta un 30% del coste total de un piso nuevo, eso puede significar la diferencia entre que un contratista gane o pierda dinero en un proyecto.”

Michael Alley, Maestro Mecánico de Pisosc
(Instalo los 32,000 pies cuadrados de AmeriWorx BVS en
Fawn Electronics en Nashville, NC)

Acerca de StaticWorx

StaticWorx fabrica los productos de pisos ESD de la más alta calidad disponible hoy en día. Nuestra empresa ha instalado decenas de millones de pies cuadrados de pisos ESD en todo Estados Unidos, Canadá, México, Australia, Singapur, Nueva Zelanda y el Reino Unido.

Algunos de nuestros clientes son EMC Corporation, BAE Systems, Benchmark, Flex, Lockheed Martin, Microsoft, Philips Healthcare, Amazon, Apple, Intel, Google y Facebook.

Todos los productos StaticWorx son producidos en fábricas con certificación ISO-9000 y se someten a rigurosas pruebas en laboratorios independientes antes de su envío.

Para los clientes que prefieren un proyecto sin preocupaciones, StaticWorx les ayudará a elegir la mejor baldosa de acuerdo con sus necesidades y poner su proyecto en manos con nuestro mejor equipo de instalación de baldosas, supervisando la instalación y probando las propiedades eléctricas de su nueva baldosa para asegurarse que cumpla con las especificaciones.

staticWorx®
GroundSafe® ESD Flooring

P.O. Box 1556,
Williston, VT 05495

617-923-2000
f: 617-467-5871
info@staticworx.com

staticworx.com