

staticWorx[®]
GroundSafe[®] ESD Flooring



GroundLock[™] **Extreme**

Ideal para centro de datos, fabricación de electrónicos, cuartos limpios e instalación sobre paneles de acceso.

Ninguna otra baldosa ESD de superficie dura funciona tan bien sobre los pisos elevados en los centros de datos y salas de servidores informáticos, colocados sobre paneles—todas las demás baldosas ESD son demasiado delgadas para ocultar las costuras. Con GroundLock, las juntas entre las baldosas son casi invisibles.

A diferencia de la mayoría de las baldosas, GroundLock ESD se instalan sin adhesivos y son dimensionalmente estables (sin adhesión completa).

La versatilidad, el grosor y las dimensiones de nuestras baldosas entrelazadas las convierten en una excelente opción para su uso sobre paneles de acceso elevados.

- GroundLock Extreme vienen en baldosas entrelazadas o como baldosas cuadradas de borde plano para su instalación con adhesivo removible.
- El grosor de las baldosas GroundLock inhibe el telegrafado de las costuras.
- Las baldosas GroundLock 2' x 2' funcionan a la perfección con las moquetas Staticworx ShadowFX™ 2' x 2' sin necesidad de transiciones.



GroundLock Extreme instalado en Advanced Motion Controls. Observe que las juntas de las baldosas son casi invisibles.



Baldosa GroundLock instalación en proceso, General Dynamics

Funciones

COSTO RENTABLE

- Puede ser instalado en cualquier subsuelo
- No requiere preparación especial del suelo
- Fácil de limpiar, mantener y reparar

ERGONOMICO

- Resistencia al deslice
- Facilita el rodamiento de palets y carros de carga

DURABLE

- Alto grado de estabilidad dimensional
- Soporta cargas pesadas hasta más de 30,000 lbs

CONTROL ESTATICO DE ALTO RENDIMIETO

- Baldosas están eléctricamente unidas entre sí
- Cumple con ANSI/ESD S20.20

GroundLock™ Extreme se instala fácilmente sin renuncias sobre cualquier subsuelo o paneles de acceso

Completamente reutilizable, ahorra tiempo y dinero.

Diseñado para una instalación rápida y sin complicaciones, se desmonta fácilmente y se puede mover a un espacio o ubicación diferente. GroundLock puede ser instalado por cualquier persona con o sin experiencia. Si el espacio se reasigna, no es un problema.

Se puede instalar sobre cualquier subsuelo. Sin interrupciones ni compromiso permanente. Una solución ideal para espacios arrendados, losas de concreto con problemas de vapor, espacios ocupados y espacios que requieren una rápida instalación.

Cumple con ESD S20.20—y todos los parámetros de control estático de alto rendimiento de un piso instalado con un adhesivo conductor de cobertura completa. Perfecto para laboratorios, cuartos limpios, R&D, espacios de fabricación y manipulación de electrónicos.

La versión cuadrada de borde plano puede ser instalada con adhesivo removible como todas las demás baldosas.

FLEXIBLE

- Disponible en formatos tanto enclavamiento como cuadrados (que pueden ser soldados a tope)
- Disponibles bordes de rampa de aluminio y kit de esquinas

GREEN

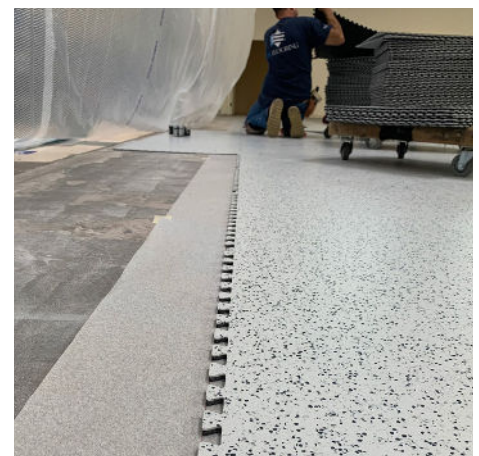
- 100% Reciclable
- Base de vinil reciclado cargado de carbón

GARANTIA DE DURACION

- Garantía de por vida



4000 ft² de baldosa instalado en 1 día



Especificaciones

DESCRIPCION	VALOR	ESTANDAR
Grosor total	0.24" (6 mm)	—
Grosor de la capa superior	0.08" (2 mm)	—
Peso	1.89 lbs/ft ²	—
Dimensiones (Enclavamiento)	25" x 25" (635 mm)	—
Dimensiones (Cuadrado borde plano)	24" x 24" (610 mm)	—

CLASIFICACION

Resistencia electrica	$2.5 \times 10^4 < Rt < 10^7 \Omega$	ANSI/ESD STM 7.1
Propension electrica estatica	< 100 v	ANSI/ESD 97.2
Proteccion contra descargas electrostaticas	Totalmente compatible	ANSI/ESD S20.20
Coefficiente de friccion	0.80 (Dry) / 0.82 (Wet)	ASTM D2047

DURABILIDAD

Carga estatica (250psi)	0.001"	ASTM F970
Carga rodante (500 cycles @ 100 lbs)	0.000" (no change)	ASTM F2753
Shore durometer (Durómetro de orilla Tipo A)	95	ASTM D2240
Estabilidad dimensional	≤ 0.25%	ASTM D1204

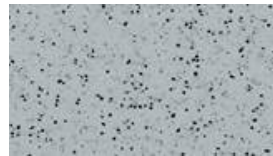
MEDIO AMBIENTE/CALIDAD DEL AIRE INTERIOR

TVOC Despues de 28 dias	< 10 µg/m ³	ISO 16000-6
-------------------------	------------------------	-------------

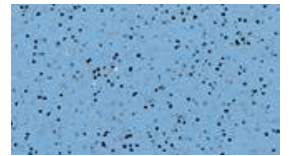
Colores Disponibles



Light Gray



Medium Gray



Blue
(Pedido especial)

